

**Algemeen**

- 1 Receptie
- 2 Beautyshop
- 3 Trap naar kleedruimte en kapruimte
- 4 Saunaplein en voetenbaden

**Sauna's en stoomcabines**

- 5 Duizend-en-een-nacht sauna (65°C)
- 6 Taj Mahal stoomcabine (45°C)
- 7 Saltarium (70°C)
- 8 Onam bloemensauna (60°C)
- 9 House of Maharadja (80°C)
- 10 Infraroodsauna (60-65°C)
- 11 Isfahan stoomcabine (45°C)
- 12 Indiase kruidentempel (incl. scrubruimte en stoomcabine)
- 13 Traditionele opgietsauna (75°C)
- 14 Chaay Ghar sauna (70°C)
- 15 Sauna Theater (85°C)
- 16 Pitta sauna (100°C)
- 17 Meditatiesauna (60°C)
- 18 Panoramasauna (80°C)

**Baden & cool off**

- 19 Zwembad
- 20 Whirlpools binnen
- 21 Whirlpools buiten
- 22 Zoutwaterbad Adelaj stepwell
- 23 Cool off corridor - Douches en warm-koud wisselbad
- 24 Ellora tempel - cool off
- 25 Lotus tempel - cool off

**Culinair & ontspannen**

- 26 Swim-up bar
- 27 Lounge
- 28 Terras
- 29 Saunatuin/ligweide
- 30 Restaurant Tri Doshia & dakterras
- 31 Buitenbar

**Diversen**

- 32 Rook terras
- 33 EHBO

**HOTEL**

- 1 Ingang tunnel hotel:
  - Retreats zalen
  - Restaurant Numa
  - Restaurant Sapna
  - Hotel Spa

**OPGIETINGEN & RITUELEN**

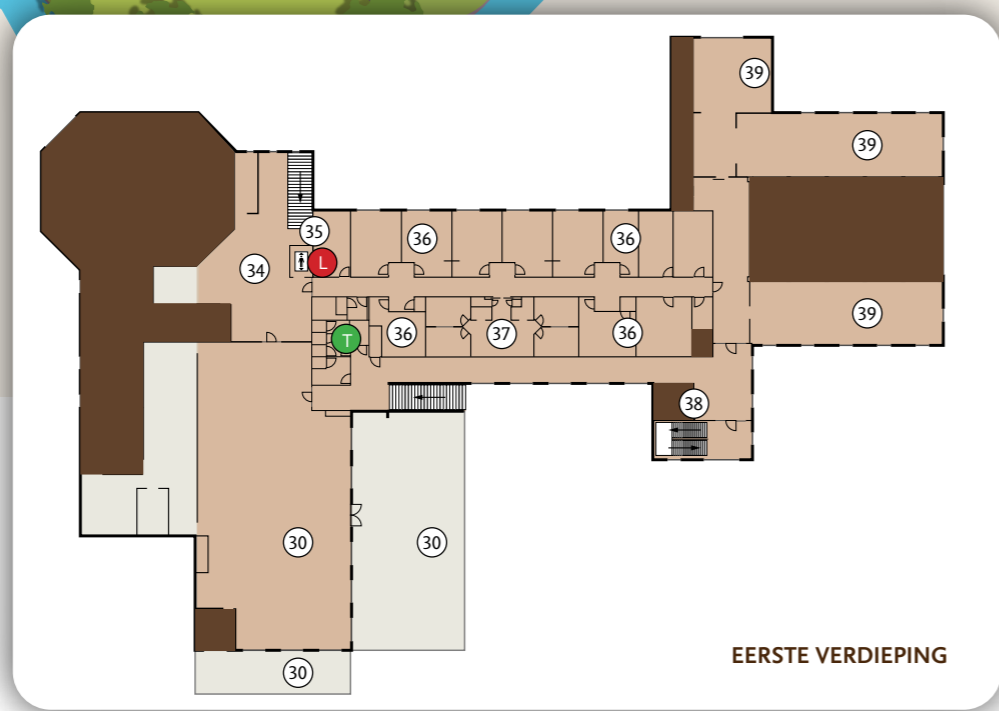
Kijk voor de tijden van onze opgietingen en rituelen op het belevenisprogramma scherm (nr. 40)

**EERSTE VERDIEPING**

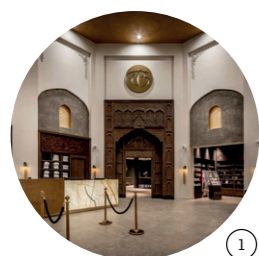
- 34 Wachtruimte beauty afdeling
- 35 Beautyshop
- 36 Beauty- en massagesalons
- 37 Hamam
- 38 Kolfruimte
- 39 Rustruimte

**Diversen**

- 40 Scherm opgietingen en rituelen
- 41 Drinkwaterbron
- L Lift
- D Douches
- T Toiletten



EERSTE VERDIEPING



1



19



22



30



39